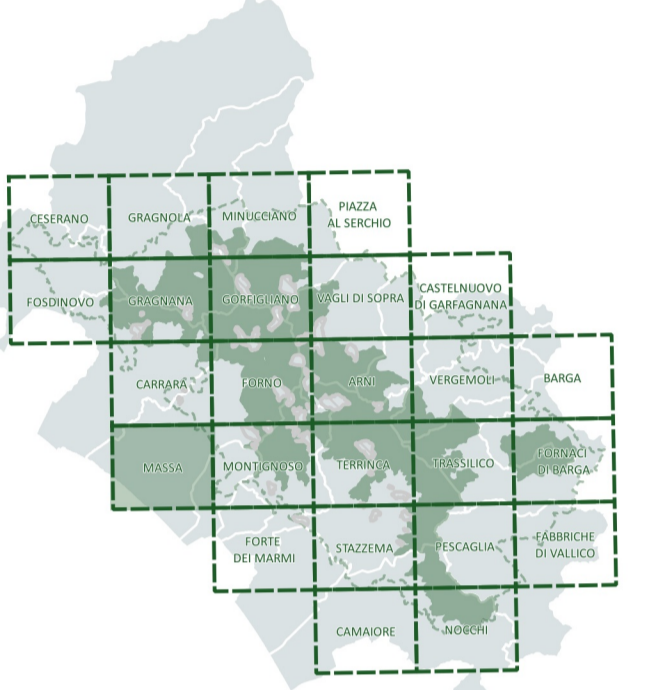




PIANO INTEGRATO DEL PARCO

Parco Regionale Alpi Apuane



Sezione Pianificatoria. Quadro Conoscitivo
Varietà merceologiche, materiali e attività di escavazione e estrazione
(scala 1:10.000)

MASSA

QC
12

- Limiti amministrativi**
- Limiti amministrativi comunali
- Area Parco**
- Limite area parco
 - Limite area contigua
 - Limite di area contigua di cava
- Idrografia superficiale**
- Reticolo idrografico (L.R. 79/2102, art. 22 lettera e, approvato DCR 28/2020)
 - Specchi d'acqua
- Forme antropiche**
- Elementi di archeologia mineraria e dell'estrazione**
- Tracciato di via di lizza (anche meccanizzato)
 - Tracciato del piano inclinato meccanizzato (tratto esterno non conservato)
 - Tracciato del piano inclinato meccanizzato (tratto in galleria conservato)
 - Tracciato della ferrovia marmifera (tratto ora sommerso dal lago artificiale di Granolazzo)
 - Tracciato della ferrovia marmifera (tratto ora utilizzato dalla viabilità rotabile)
 - Manufatti accessori all'attività estrattiva (piri, rinvii di filo elicoidale, tracce di teleferiche, rotaie, muri di contenimento)
 - Stazioni della ferrovia marmifera
- Cave storiche**
- Cave antiche (così come identificate nelle carte geomorfologiche delle Linee guida sui ravanetti)
- Siti estrattivi materiali ornamentali storici (M.O.S.) del P.R.C.**
- Siti M.O.S. coltivabili ordinariamente
 - Siti M.O.S. di cui all'art. 2, comma 1, lettera d), della l.r. 35/2015
 - Possibili aree di reperimento M.O.S. (PMOS) da approfondire a livello di pianificazione comunale
- Ricognizione dei siti estrattivi di materiali ornamentali storici del Parco**
- Cave (aggiornamento dello stato di attività al luglio 2021)**
- Cave attive
 - Cave attive a cielo aperto e in sotterraneo
 - Cave inattive
 - Cave in sotterraneo attiva
 - Cave in sotterraneo inattiva
 - Saggio di cava
- Viabilità di cava - strade di arroccamento**
- Strade a servizio di cave attive
 - Strade a servizio di cave inattive
- Opere antropiche connesse alle cave**
- Area di sbancamento, cava o miniera a cielo aperto
 - Orlo di scarpata di cava

Elementi geologici, depositi quaternari e antropici

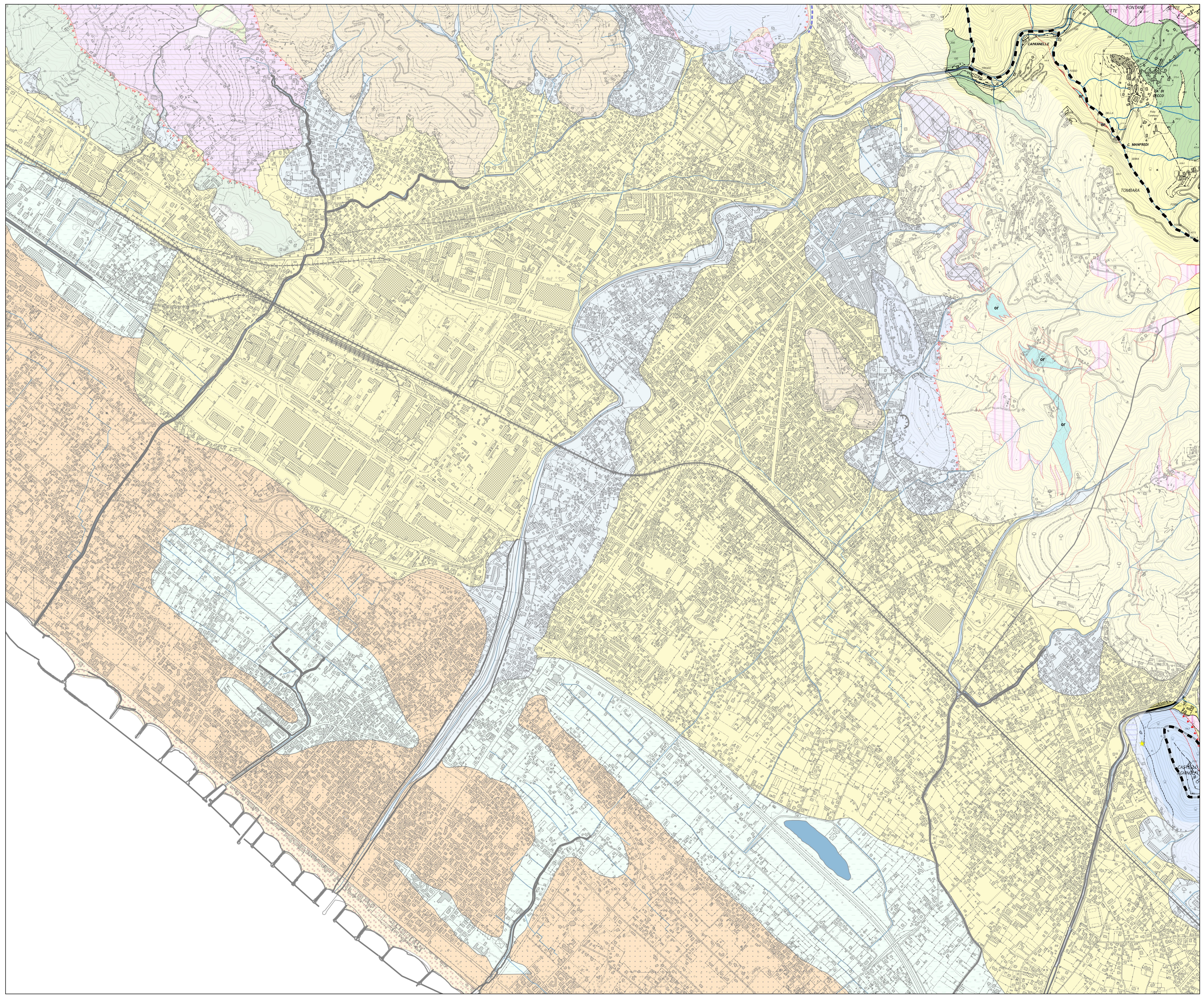
- Limiti geologici**
- contatto stratigrafico e/o litologico
 - contatto stratigrafico e/o litologico sepolto o incerto
 - contatto tettonico
 - contatto tettonico sepolto o incerto
 - faglia
 - faglia sepolto o incerto
 - sovrascorrimento
 - sovrascorrimento sepolto o incerto
- DS - Depositi superficiali**
- Depositi alluvionali (Olocene)
 - Depositi alluvionali (Pleistocene)
 - Depositi glaciali e fluvio-glaciali, depositi di versante periglaciali
 - Depositi lacustri
 - Depositi palustri
 - Terreni di riporto, bonifica per colmata
 - Depositi eolici
 - Sabbie litorali
- Ravanetti**
- Area di gestione del detrito
 - Deposito di versante misto a ravaneto
 - Informi
 - Misto
 - Non classificato
 - Pezzame
 - Pezzame e Sassi
 - Sassi

Classificazione del substrato geologico: principali varietà merceologiche e materiali potenzialmente estraibili

- Varietà merceologiche**
- | | | |
|--------------------------------|---|---|
| aa - Ardesia Apuana | ar - Arabescato | Marmi brecciat |
| cd - Pietra di Cardoso | ca - Calacatta | br - Breccia rossa |
| Marmi bianchi | cl - Marmi Calcatoidi | fa - Fantastico |
| or - Ordinario | br - Breccia rossa | RS - Breccie di Rio Serra |
| oa - Marmo ordinario Altissimo | fa - Fantastico | Marmi cipollini |
| st - Statuario | RS - Breccie di Rio Serra | cp - Cipollino |
| bi - Bianco | Marmi cipollini | Marmi storici |
| ba - Bianco Altissimo | cp - Cipollino | bs - Breccia di Seravezza |
| Marmi grigi e venati | Marmi storici | rb - Rosso rubino |
| gr - Grigio | bs - Breccia di Seravezza | co - Nero di Colomnata |
| nu - Marmo nuvolato | rb - Rosso rubino | Varietà non determinata / Marmi non coltivati |
| ve - Venato | co - Nero di Colomnata | |
| zb - Zebirino | Varietà non determinata / Marmi non coltivati | |

Materiali potenzialmente estraibili: classificazione delle formazioni geologiche litologiche secondo caratteristiche mineralogiche, giacimentologiche e merceologiche simili

- Fonte: Piano Regionale Cave - Tabella dei materiali potenzialmente estraibili e loro associazioni.**
- Ardesie e Filladi
 - Arenarie
 - Argilliti e Siltiti
 - Basalti-Andesiti
 - Calcari
 - Calcari e Marne
 - Calcari, Argilliti e Siltiti
 - Conglomerati e Breccie
 - Dolomie
 - Dolomie e Calcari
 - Ghiaie e Ciottoli
 - Graniti e Tonalliti
 - Marmi e Marmi dolomitici
 - Marne
 - Marne, Argilliti e Siltiti
 - Materiali a composizione e genesi eterogenea
 - Materiali sciolti a composizione eterogenea
 - Metarenarie e Quarziti
 - Radiolari e Diatomiti (Diapri)
 - Rocce metamorfiche a composizione eterogenea
 - Rocce sedimentarie a composizione eterogenea
 - Scisti
 - Serpentiniti
 - Torbe e Argille



scala 1:10.000